



Metodologia de Censos de Grous, em Portugal

ccruzkau@spea.pt

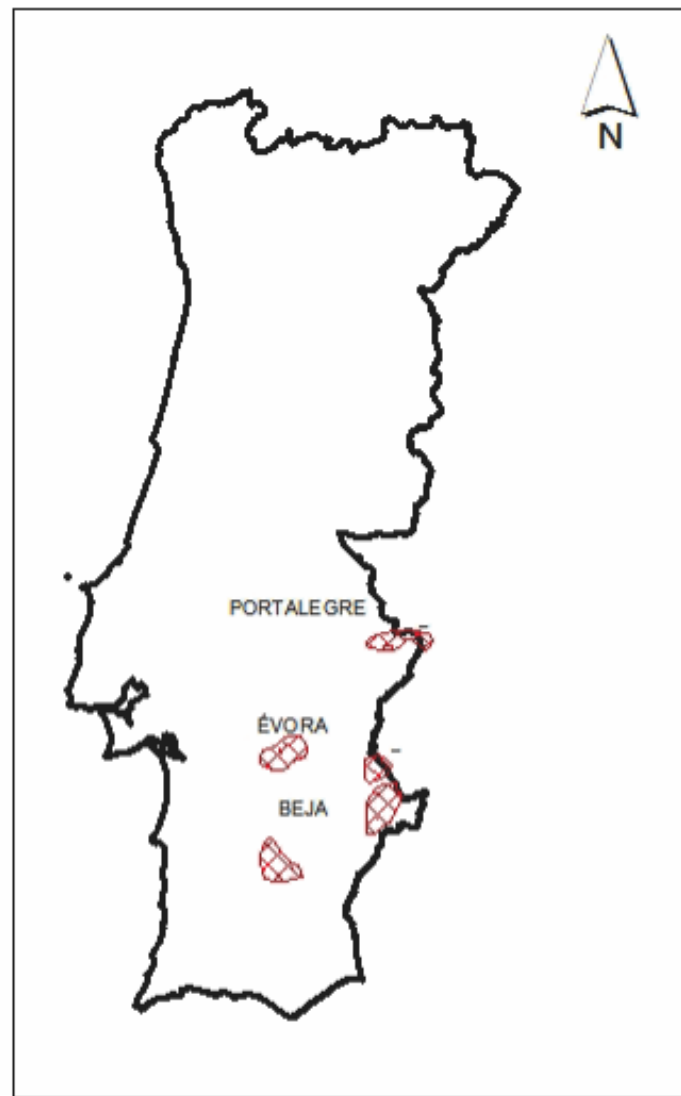
I Jornadas Técnicas sobre Grullas *Grus grus*
en Extremadura

11- 13 Novembro 2016

Foto: Luís Venâncio

Distribuição

Carlos Miguel Cruz; Rita Alcazar; Luís Venâncio;
Pedro Rocha; Miguel Pais; João Luís Almeida &
Rogério Cangarato

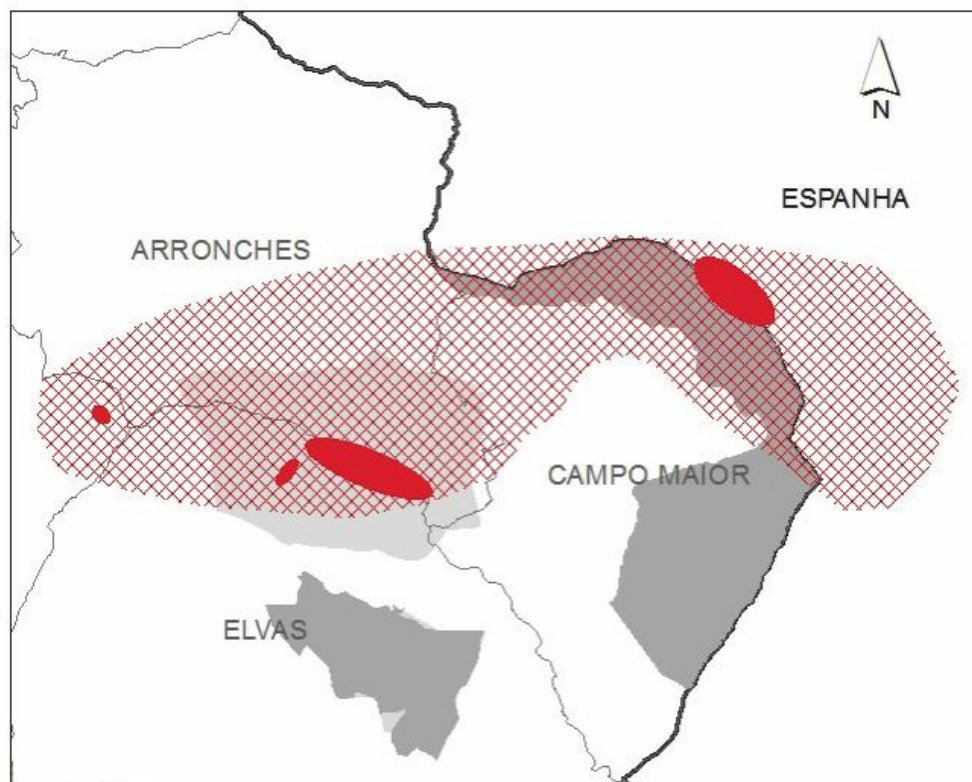


0 50 100
Km

Metodologia dos censos

- Constituição de uma **rede de pontos de observação**, que garante cobertura.
- Pontos de observação assegurados em **Dezembro e Janeiro**.
- Para evitar sobreestimativas - **contagens realizadas em simultâneo**.
- Contagens datadas em torno da **Lua Nova**.
- Nalgumas épocas, são promovidos esforços de prospecção nas **áreas de ocorrência potencial**, fora dos núcleos tradicionais.

Campo Maior - Arroanches - Alburquerque

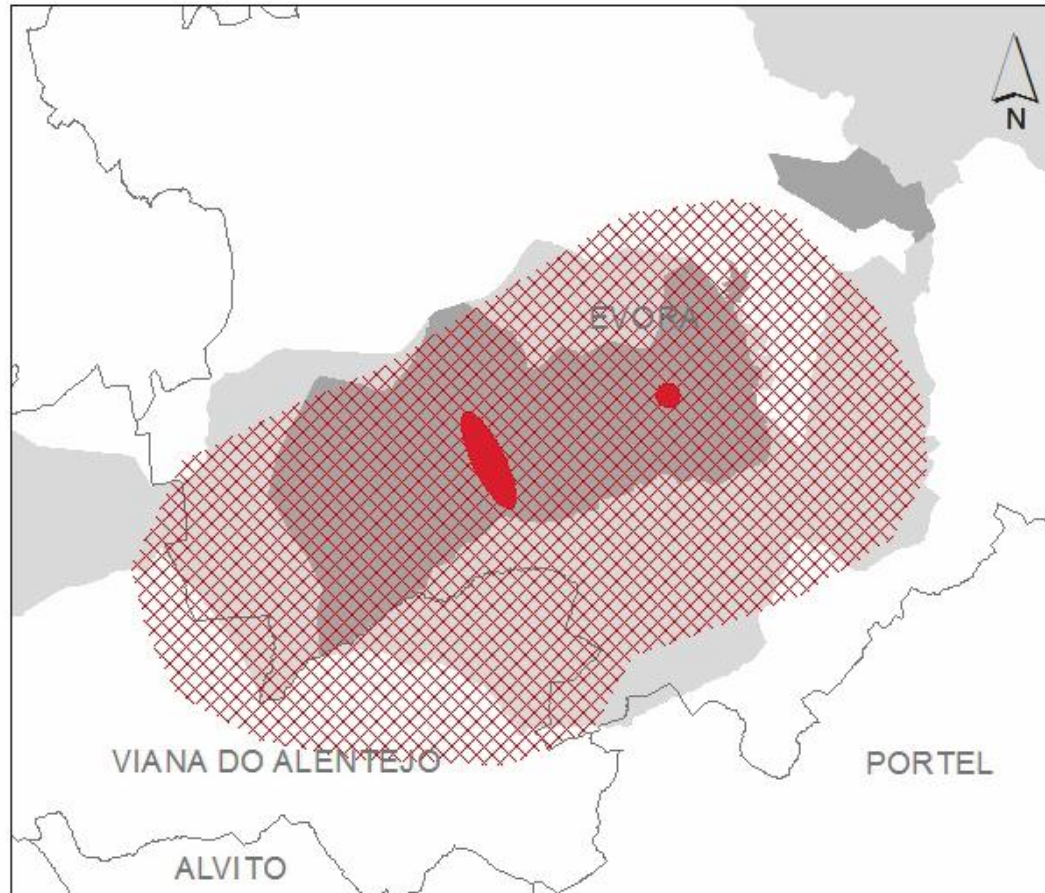


Legenda

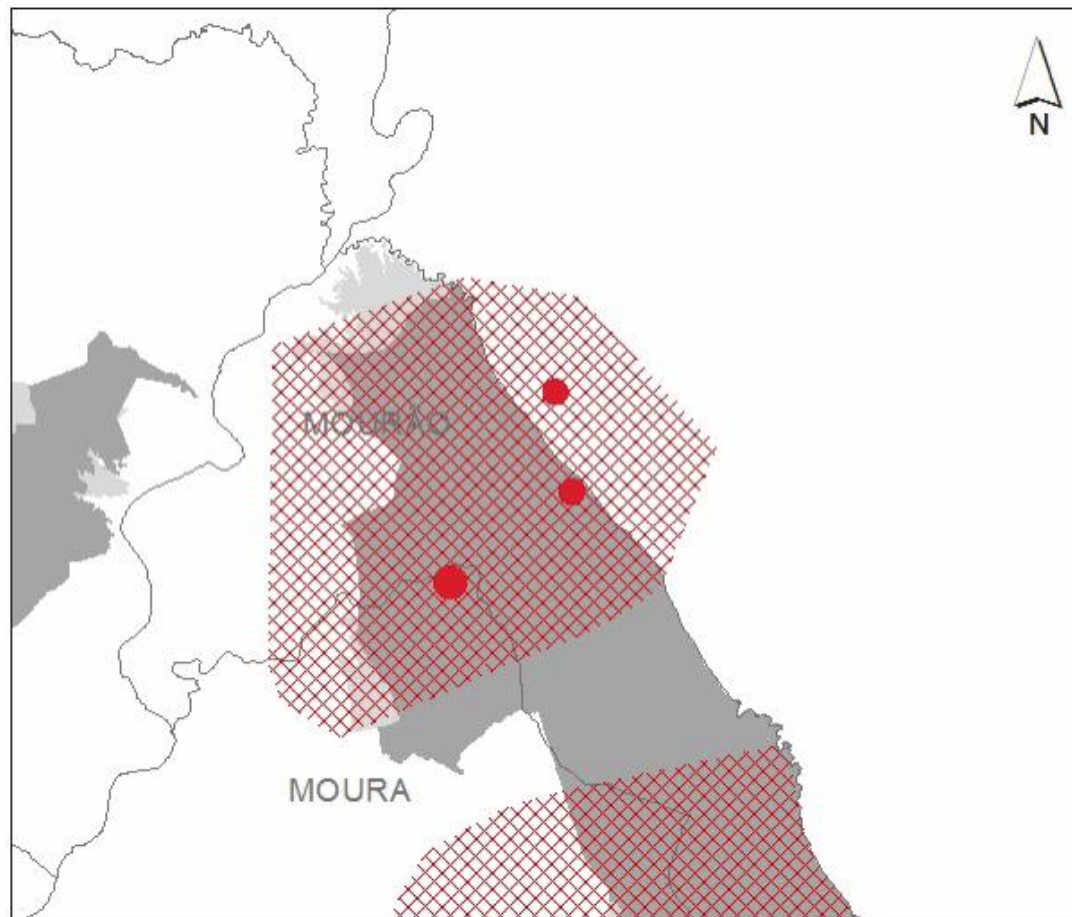
-  Dormitórios
-  Áreas de Alimentação
-  Limites de concelho
-  ZPE
-  IBA
-  Limite Portugal

0 2.5 5 10 Km

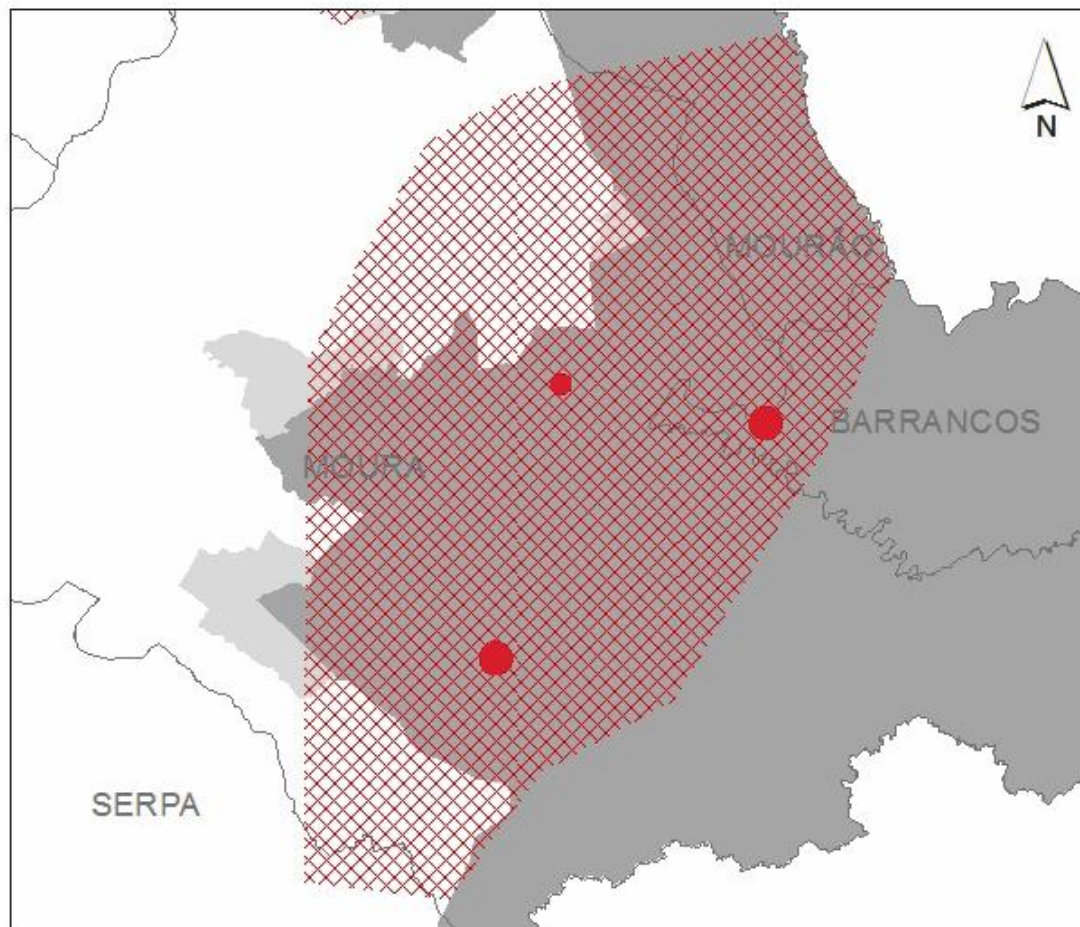
Évora



Mourão - Villa nueva del Fresno

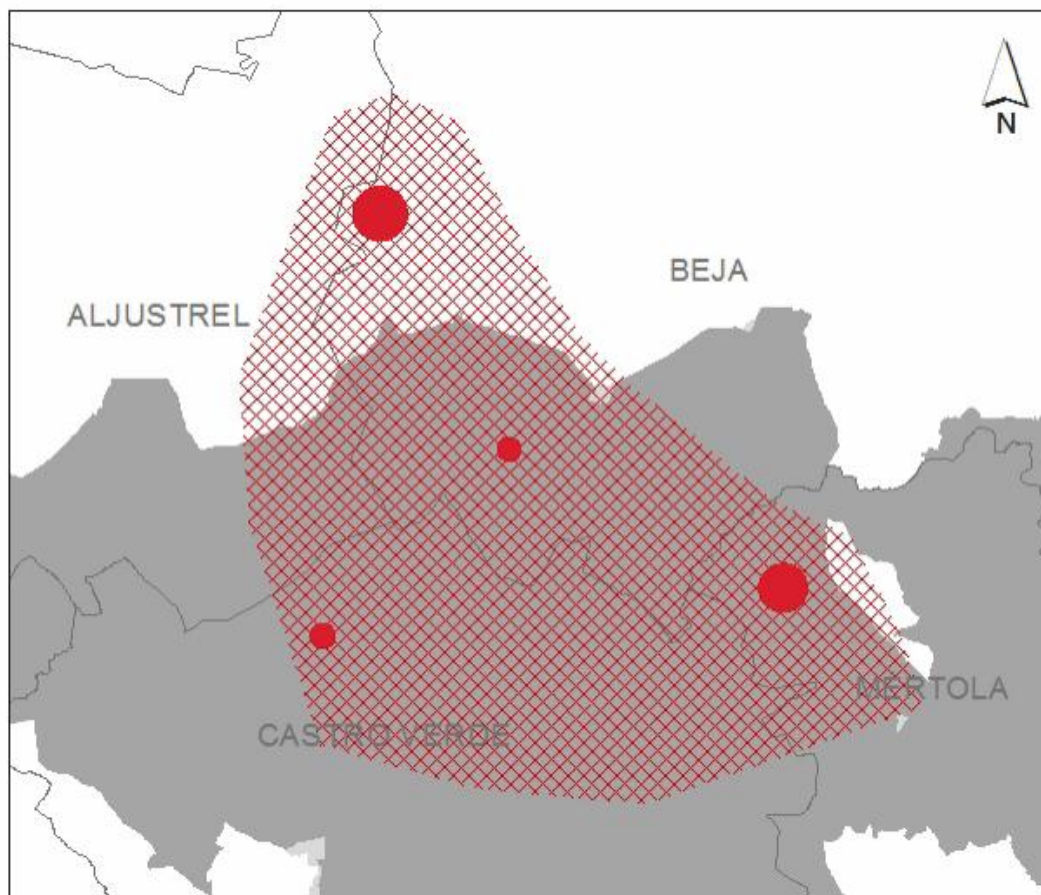


Moura



Campo Branco

Castro Verde – Mèrtola – Beja - Aljustrel



Muito gratos pela atenção!
Muchas gracias!

Esperamos encontrar-nos de...

16 a 18 de dezembro 2016

e de 20 a 22 de janeiro 2017.