

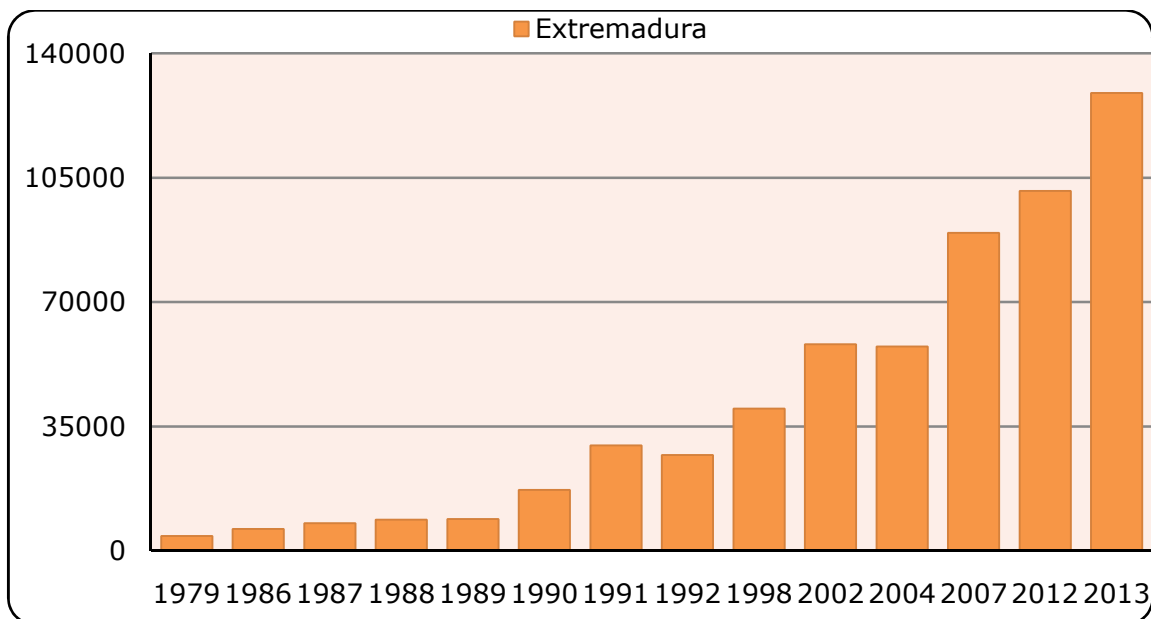
GRUS-EXTREMADURA

Groupe de Travail et de Conservation de la Grue Cendrée, Grus grus, en Extremadura.

La Grue Cendrée, *Grus grus*, c'est un oiseau de distribution euroasien que se reproduit au Nord de l' Europe et de l'Asie et passe la plupart des hivers au regions plus meridionelles.



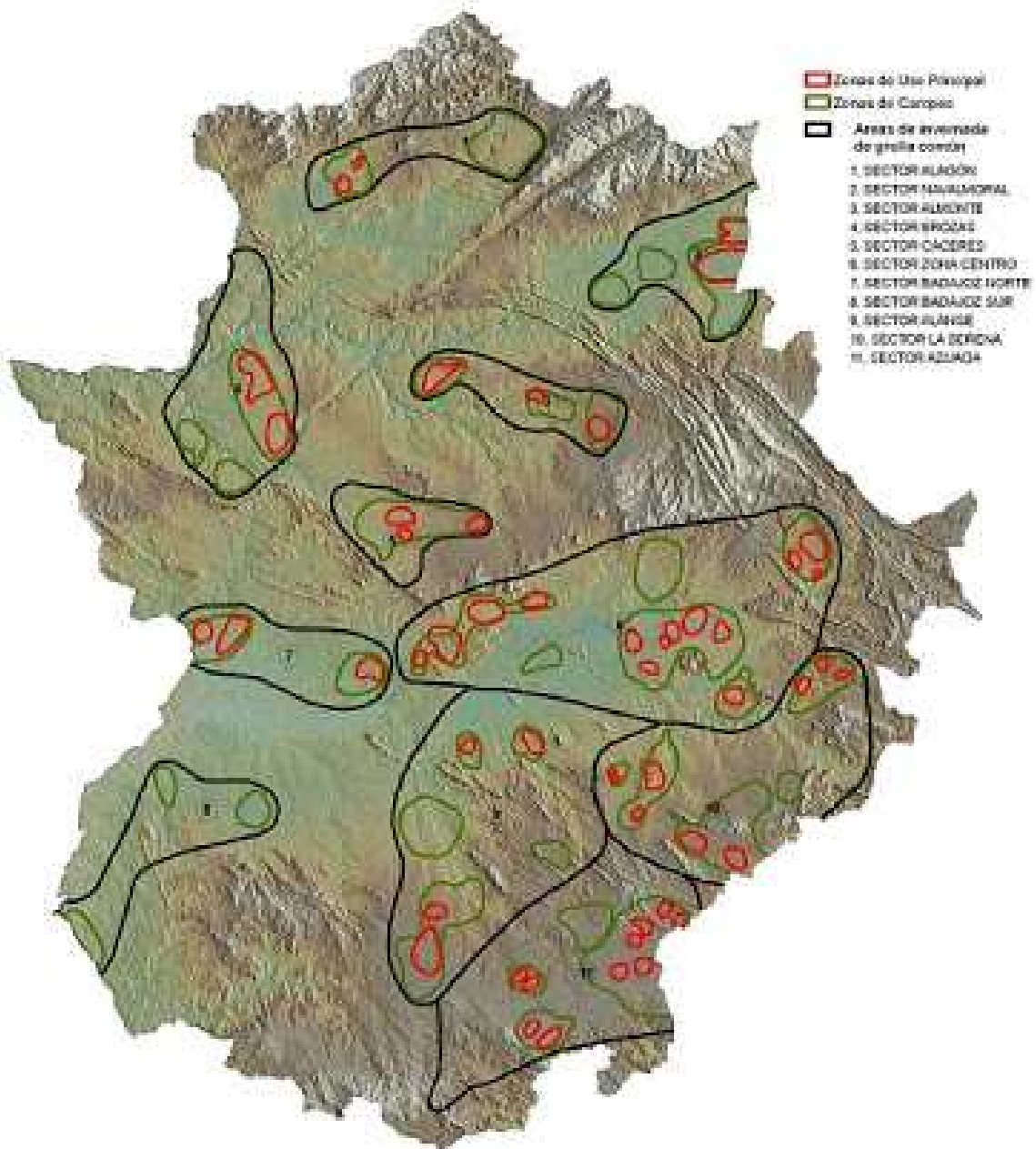
Sa population occidentale choisit les pays du Sud-Ouest de l'Europe: La France, Le Portugal et L' Espagne et quelques autres du Nord de l'Afrique pour passer l'hiver. C'est en Espagne où les grues ont leur lieu d'hivernage principale, étant la region d'Extremadura la plus important en nombre d' oiseaux et d'occupation d'espace. Quelques 130.000 oiseaux l'occupent ce que représente le 57% du total espagnol. Par secteurs la Zone Centre, située dans les Vegas Altas du Guadiana entre les deux provinces, reçoit le 60% de celles-ci, suivie de le Secteur du Tajo (Cáceres) avec le 26% et le Secteur du Guadiana (Badajoz) avec le 14%.



Evolution de la population hivernante de la Grue Cendrée en Extremadura.

<i>LOCALITÉ</i>	<i>dec-13</i>	<i>jan-14</i>
<i>S- CAMPO ARAÑUELO</i>	<i>16.639</i>	<i>15.524</i>
<i>S- ALAGÓN</i>	<i>7.649</i>	<i>7.282</i>
<i>S- ALMONTE</i>	<i>2.014</i>	<i>1.995</i>
<i>S- BROZAS</i>	<i>817</i>	<i>1.250</i>
<i>S-TAJO (CÁCERES)</i>	<i>29.415</i>	<i>27.387</i>
<i>S- BADAJOZ NORTE</i>	<i>5.466</i>	<i>3.336</i>
<i>S- BADAJOZ SUR</i>	<i>3.860</i>	<i>3.846</i>
<i>S- ALANGE</i>	<i>1.610</i>	<i>571</i>
<i>S- AZUAGA</i>	<i>3.487</i>	<i>2.864</i>
<i>S- VALDECABALLEROS-SIRUELA</i>	<i>554</i>	<i>2.562</i>
<i>S- GUADIANA (BADAJOZ)</i>	<i>16.174</i>	<i>17.073</i>
<i>S-ZONE CENTRE</i>	<i>83.128</i>	<i>63.465</i>
<i>TOTAL EXTREMADURA</i>	<i>128.821</i>	<i>107.925</i>

Recensements des Grues Cendrées en Extremadura. Hivers 2012/13 et 2013/14.



Lieus d'hivernage de la Grue Cendrée en Extremadura

Traditionnellement les Grues Cendrées occupaient des zones de chênaie avec des pâturages, avec des chaumes ou elles se nourrissaient de grains, d'animaux invertébrés et de bulbes, ainsi que des glands qui constituaient une partie très importante de leur alimentation pendant l'hiver.



Les changements dans l'agriculture ont éliminé le plupart des arbres au profit des cultures de maïs et de riz qui deviennent leur principale nourriture actuellement.



À fin d'améliorer leur connaissance et pour les protéger, un groupe de personnes enthousiastes de ces oiseaux, nous avons décidé la création de la Société "Grus-Extremadura" avec les suivants objectifs:

-Étudier régulièrement l'hivernage de l'espèce en Extremadura avec des recensements annuels.

-Suivre et contrôler les oiseaux bagués.



- Rechercher les problèmes qui frappent cette espèce et promouvoir la conservation et l'amélioration de leurs habitats de nourriture et de repos.*
- Promouvoir la création de Réserves et de Refuges de chasse dans les zones occupées par les Grues Cendrées.*
- Réaliser des activités pour l'éducation sur l'environnement pour que les citoyens connaissent cette espèce aux citoyens et pour demander leur aide à la conservation.*



Fête des Grues en Extremadura



Des Observateurs des Grues

-Cooperer avec d'autres groupes pour l'environnement, CC.AA., et avec d'autres pays qui accueillent des populations de Grues.

Si vous désirez collaborer avec nous vous pouvez devenir notre partenaire et vous pouvez nous retrouver sur grusextremadura@gmail.com, grus@grusextremadura.org et aussi sur le Forum "Grus-Extremadura" où vous pouvez participer et être invité à travers notre courriel. D'ailleurs vous pouvez nous rejoindre: rue Miguel Antolín 17, 3º A, 06200 Almendralejo, Badajoz, Espagne.

